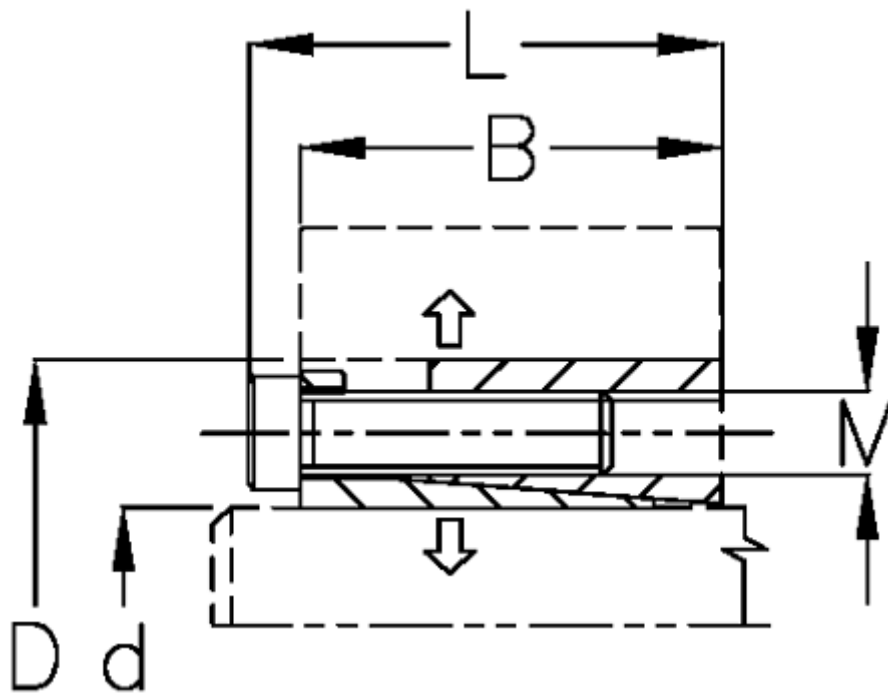


Varenummer: 434100300

Beskrivelse: Rota-fix spændeelement DS 300x375

Note: Kort byggeform. Overfører middel- til høje momenter. Selvcentrerende. Ved montage forsky aksialt ift. aksel

## Mål



B mm	= 84.0
d H8 mm	= 300
D mm	= 375
F kN aksialkraft	= 1230
L mm	= 105
M mm	= M18
Overfladeruhed	= R? ? 3.2 $\mu$ m
P N/mm <sup>2</sup> fladetryk på aksel/nav	= 152

T Nm drejningsmoment	= 193200
Tolerance	= Aksel h8, Nav H8
Ts Nm boltetilspændingsmoment	= 400